



Una oportunidad  
de Inversión en Valladolid



habitat  
La Vega Granados  
Valladolid



---

## Un nuevo estilo de vida llega a Valladolid.

**La Vega Granados** es mucho más que una promoción de viviendas, es una oportunidad de inversión única en una ubicación inmejorable, a solo 10 minutos del centro de Valladolid, en la mejor zona de Arroyo de la Encomienda.

Un residencial de nueva construcción, con entrega prevista en 2026, que ofrece viviendas de 2 y 3 dormitorios con garaje y trastero, con viviendas en planta baja con terraza privativa y pisos en planta ático con vistas al Río Pisuerga.

Viviendas amplias, luminosas y confortables, que han sido diseñadas atendiendo a criterios de máxima calidad, funcionalidad y eficiencia energética. Todo ello en un residencial privado que cuenta con amplias zonas comunes que permiten disfrutar del día al día al aire libre, con piscina infantil y de adultos, espacios ajardinados y área de juegos para niños.

Una nueva forma de vida más relajada, saludable, confortable y sostenible en un entorno residencial en expansión, completamente consolidado, con todo tipo de servicios y las mejores comunicaciones.



## Una excelente ubicación.

Un enclave consolidado, a tan solo 10 minutos del centro de Valladolid, en un entorno de áreas comerciales, espacios culturales y zonas verdes en las que disfrutar de la vida al aire libre al lado del río Pisuerga.







---

## Conectado con todo.

Perfectas comunicaciones con Valladolid mediante la Avenida de Salamanca, la Autovía de Castilla y la Ronda Sur (VA-30).

El transporte público está cubierto por la red de transporte urbano metropolitano de Arroyo de la Encomienda, que conecta la promoción con los lugares más relevantes de Valladolid y otras localidades de su alrededor.

---

## Y sin renunciar a nada.

Habitat La Vega Granados dispone en sus alrededores de todos los servicios comerciales y asistenciales necesarios para el día a día.







Centro  
comercial  
Río Shopping

Polideportivo  
Antonio Garnacho

Centro de  
Salud

Hipercor Monasterio

Mercadona

Aldi

Polideportivo  
La Vega



↑habitat  
La Vega  
Granados

Colegio Atenea



## Una oportunidad de inversión única.

El mercado en Valladolid muestra una sana evolución de los precios para el mercado residencial, datos de venta publicados por Idealista en su portal, mayo de 2025.



**1.846 €/m²**

Precio del m² en Valladolid  
en mayo 2025

**+0,7%**

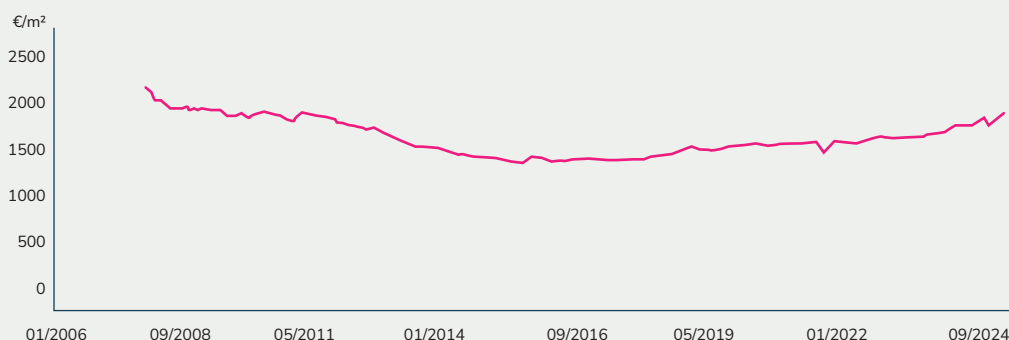
Evolución frente  
a abril 2025

**+5,0%**

Evolución frente  
a febrero 2025

**+7,8%**

Evolución frente  
a mayo 2024



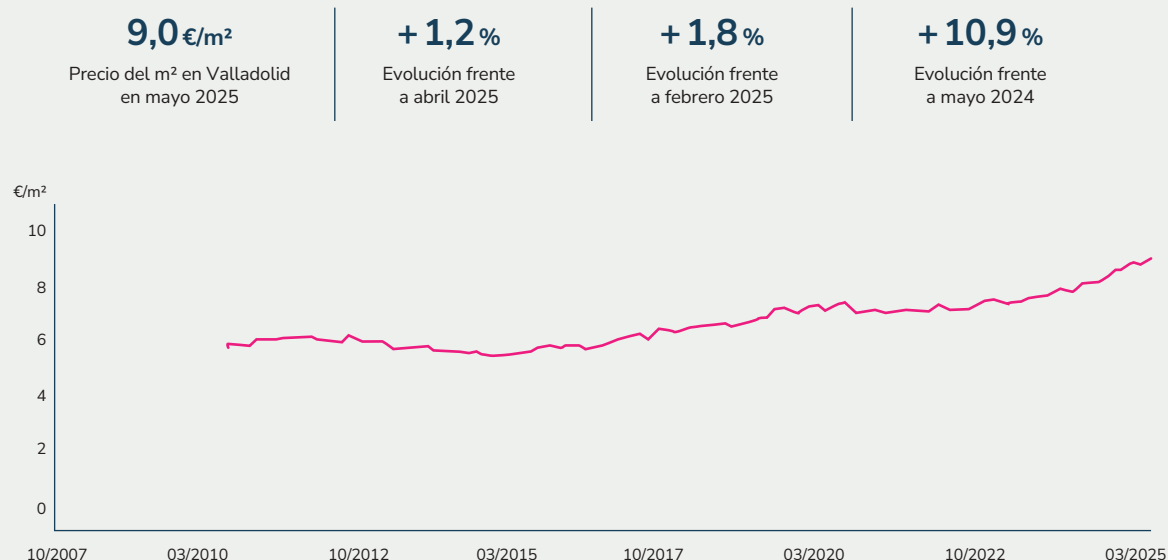
En esta línea, Tinsa afirma que el precio que el precio de la vivienda terminada en Valladolid (nueva y usada), experimentó un incremento anual del

**7,01** ↑

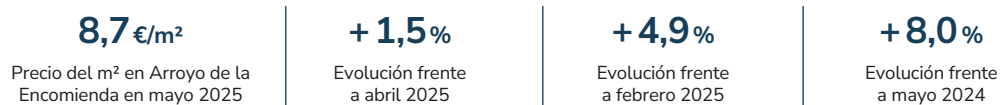
**1<sup>ER</sup> TRIMESTRE DE 2025**



El mercado de alquiler en Valladolid, según Idealista, datos de mayo de 2025.



Datos muy similares para Arroyo de la Encomienda, con una fuerte demanda de vivienda en alquiler.





EN CONSTRUCCIÓN:  
**ENTREGA DICIEMBRE DE 2026**

Financiadas por **Unicaja Banco**, consulte forma de pago personalizada.



# La Vega Granados.

## Tipologías disponibles, elige la tuya

Estas viviendas incluyen en el precio, **plaza de garaje y trastero**, a un precio inigualable, por tamaño y prestaciones de la vivienda, todas disponen de jardín, amplios ventanales, cocina amueblada, calificación energética A, puerta blindada, armarios empotrados, en un residencial con jardín comunitario con piscina y zonas de juegos infantiles.

### VIVIENDA V2.2

Bloque 1 | Portal 2 | Letra A | Planta 00

Superficie útil interior vivienda	63,8 m <sup>2</sup>
Superficie construida CCC	90,0 m <sup>2</sup>
Superficie útil exterior uso privativo	12,8 m <sup>2</sup>

**184.500€ + IVA**

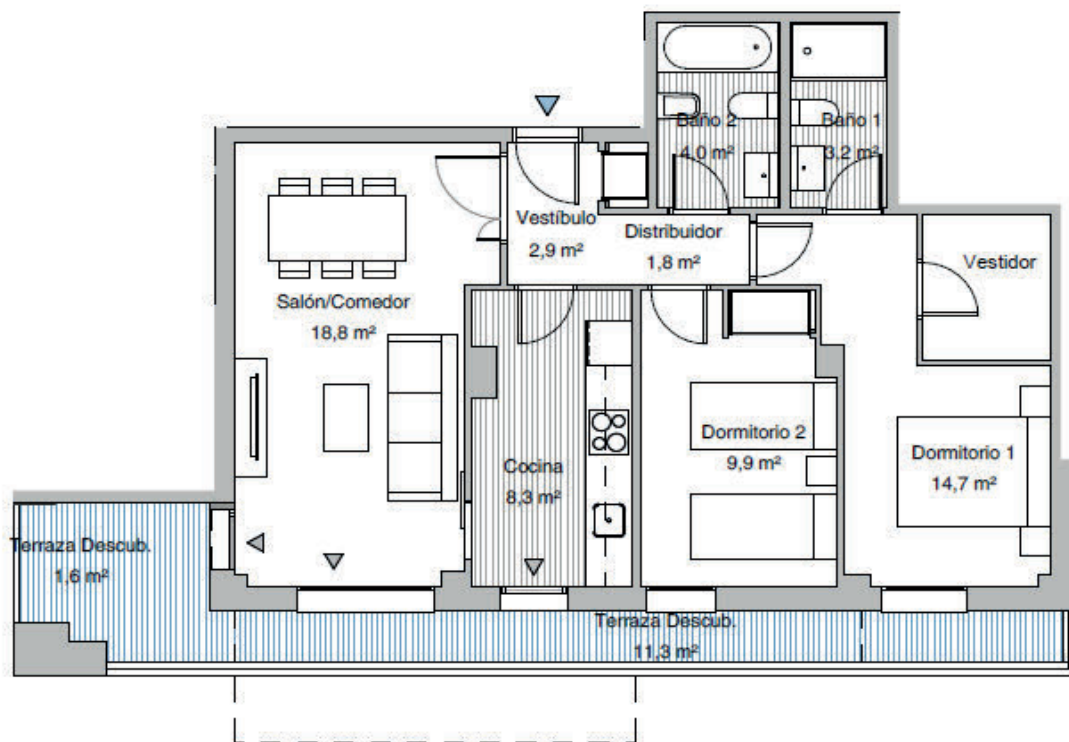


## VIVIENDA V2.3

Bloque 1 | Portal 2 | Letra D | Planta 00

Superficie útil interior vivienda	63,9 m <sup>2</sup>
<b>Superficie construida CCC</b>	<b>90,3 m<sup>2</sup></b>
Superficie útil exterior uso privativo	12,9 m <sup>2</sup>

**178.000€ + IVA**





## VIVIENDA V3.6

Bloque 1 | Portal 3 | Letra A | Planta 00

Superficie útil interior vivienda	74,2 m <sup>2</sup>
<b>Superficie construida CCC</b>	<b>104,1 m<sup>2</sup></b>
Superficie útil exterior uso privativo	14,4 m <sup>2</sup>

**200.500€ + IVA**

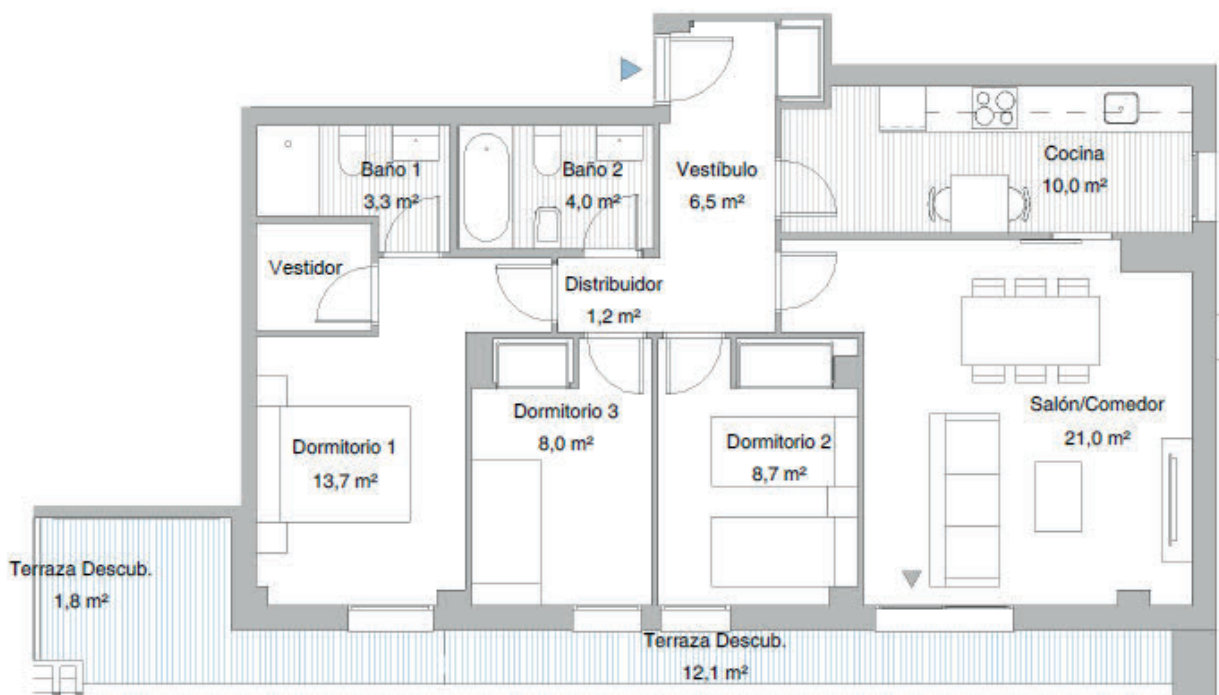


## VIVIENDA V3.9

Bloque 1 | Portal 3 | Letra D | Planta 00

Superficie útil interior vivienda	76,8 m <sup>2</sup>
<b>Superficie construida CCC</b>	<b>108,9m<sup>2</sup></b>
Superficie útil exterior uso privativo	13,9 m <sup>2</sup>

**196.000€ + IVA**







---

## Viviendas en planta baja con terraza.







---

## Viviendas luminosas y sostenibles.









---

**Con materiales de calidad  
y acabados cuidados al detalle.**





Residencial con  
piscinas y zona infantil.











Que desde **1953 más de 60.000 familias** vivan en un hogar de **Habitat Inmobiliaria** es la frase que mejor podría resumir todo lo que tenemos que contar de nosotros. Que estemos desarrollando otras **4.000 viviendas** en **+40** promociones repartidas por todo el país también nos define un poco.

Que lo hagamos de forma consciente e innovadora, sin renunciar a la calidad ni a que sea accesible para nuestros clientes, dice bastante de a dónde queremos llegar.

Y es que queremos que visualices **el futuro a través de tu hogar** y que sueñes con que un mañana sostenible **es alcanzable**, comprando hoy tu vivienda con nosotros.

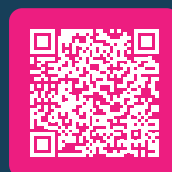
Queremos hacerte sentir **tranquilidad y seguridad con la decisión** que tomas y que nunca dudes de que **el esfuerzo** que supone adquirir una vivienda **tiene sentido**.

Y queremos conseguirlo **acompañándote en todo el proceso**, haciendo nuestro tu camino y ofreciéndote **asesoramiento personalizado** siempre que lo necesites.

**¿Compartes nuestra forma de vivir?**



# habitat La Vega Granados



Promociones Habitat podrá realizar las modificaciones que estime necesarias por exigencias de orden técnico, jurídico o de disponibilidad. Las superficies detalladas son aproximadas. El equipamiento de la vivienda será el indicado en la memoria de calidades, no siendo objeto de entrega el mobiliario y demás equipamiento, que ha sido representado a efectos meramente decorativos. Las infografías de las fachadas, elementos comunes y restantes espacios mostrados son orientativas